

وزارة التربية الوطنية و التعميم العالي  
و تكوين الأطر و البحث العلمي  
نيابة إقليم الحاجب  
الثانوية الإعدادية يوسف بن تاشفين  
بودربالة

الاختبار الموحد  
السنة الثالثة من التعليم الثانوي الإعدادي  
مادة علوم الحياة  
و الأرض

النقطة

مدة الإجازة  
ساعة

اسم التلميذ(ة)..... الرقم..... القسم..... رقم الامتحان.....

التمرين الأول (4 نقطة)

صل بسهم كل مفهوم من المجموعة (أ) بالتعريف المناسب في المجموعة (ب)

المجموعة (ب)

- مادة كيميائية تستعمل للكشف عن السكريات المختزلة.
- مجموع السعة الحيوية و الهواء الثمالي.
- أنزيم خاص بتبسيط الدهون.
- عضلة توجد أسفل القفص الصدري تسهل عملية التهوية الرئوية.

المجموعة (أ)

- محلول فهلينغ
- لبياز
- الحجاب الحاجز
- السعة الإجمالية

التمرين الثاني (9,5 نقطة)

تداول شخص وجبة غذائية تتكون من نشا و بروتيدات و دهنيات و أملاح معدنية. علما أن هذه الوجبة ستخضع له تحولات داخل أنبويه الهضمي.  
(1 نقطة) 1- ما طبيعة هذه التحولات؟

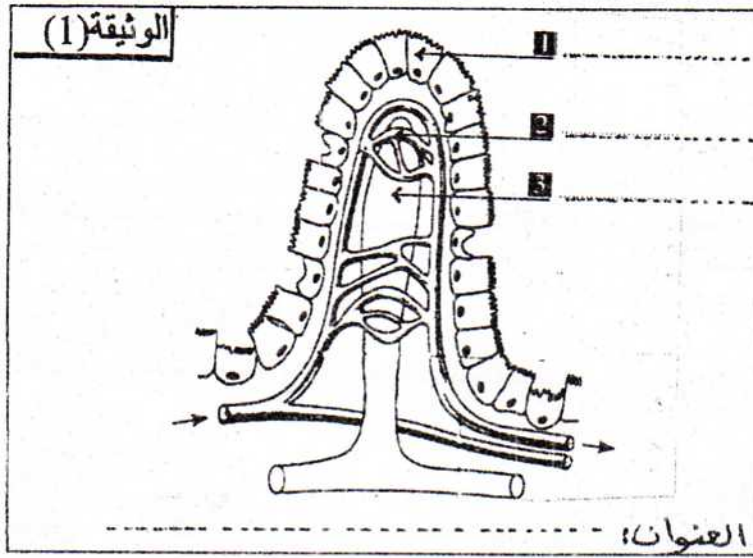
(2 نقطة) 2- حدد أسم العصارات الهضمية المسؤولة عن هذه التحولات

(4 نقطة) 3- حدد نواتج هضم مكونات هذه الوجبة و الأنزيمات المسؤولة عنها من خلال الجدول التالي.

النواتج	الأنزيمات المسؤولة عن هضمها	الأغذية البسيطة
.....	.....	-النشا
.....	.....	-البروتيدات
.....	.....	-الدهنيات
.....	.....	-الأملاح المعدنية

(0.5 نقطة) 4- بماذا تسمى نواتج الهضم؟

تخضع نواتج هضم الوجبة المتناولة للامتصاص على مستوى المعى الدقيق, و تمثل الوثيقة (1) البنية المسؤولة عن هذه العملية



(2) نقطه 5-ضع مفتاحا مناسباً للوثيقة (1) وعنوانها

### التمرين الثالث (6,5 نقطه)

يتم التنفس في جسم الإنسان بفضل نوعين من التبادلات الغازية التنفسية في منطقتين مختلفتين. (1)نقطة 1-حدد هاتين المنطقتين.

.....

تمثل الوثيقة (2) المنطقة الأولى

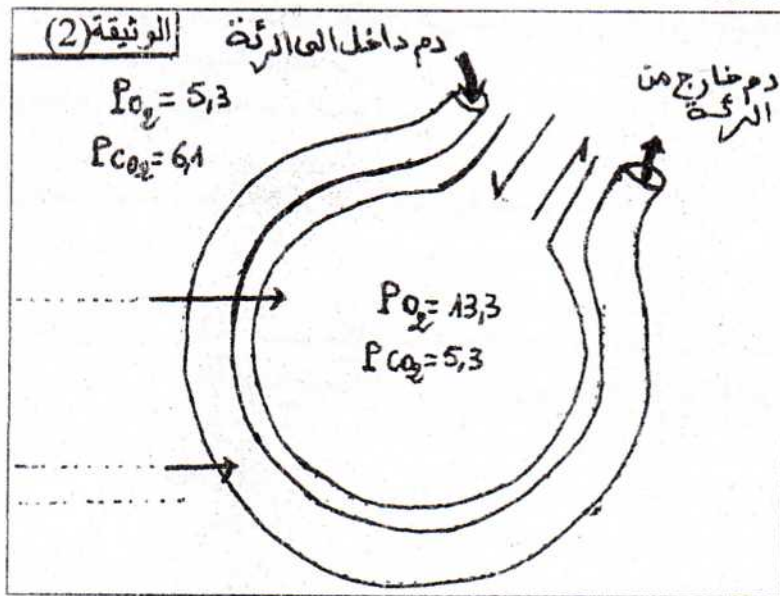
(1)نقطة 2- أتمم الوثيقة (2) بوضع الاسم المناسب لكل عنصر.  
 (5) 1نقطة 3- أذكر بالترتيب المسالك التنفسية التي تنقل الهواء إلى العنصر الممثل في الوثيقة (2).

.....

يتم انتشار الغازات التنفسية بين الدم والهواء اعتماداً على خاصية الضغط الجزئي.  
 (1)نقطة 4- حدد اتجاه انتشار كل من  $O_2$  و  $CO_2$  بين الهواء والدم.

.....

(2)نقطه 5- اشرح آلية انتشار الغازات التنفسية اعتماداً على هذه الخاصية.



.....

.....

.....

.....

.....

بالتوفيق